

Gid Fanmi an pou Sèvis pou Timoun nan Eta New York la - Sòti nan peryòd anvan nesans lan rive nan laj 5 lane

Yon gid resous pou fanmi yo ki gen misyon kreye yon relasyon epi etabli koneksyon ant timoun yo ak sèvis timoun yo nan Eta New York la

Vizit Lakay

(Peryòd anvan nesans rive nan laj 5 lane)

Vizitè adomisil yo ofri sipò bay fanm ansent yo ak fanmi ki gen timoun ki fenk fèt rive laj 5 lane epi yo fè pwomosyon pou bon jan devlopman lakay timoun yo. Sèvis vizit lakay la gratis pou fanmi ou. Pou w kapab jwenn yon pwogram vizit lakay tou pre kote w rete a: www.bit.ly/homevisitingnys

Pwogram Vizit Lakay yo konekte fanmi yo ak resous kominotè tankou:

- Sèvis Medikal, Dantè ak Sante Mantal
- Gadri
- Early Head Start ak Head Start
- Sèvis Entèkansyon Alavans
- Manje, Lojman ak Travay



Gadri

(Laj 6 lane rive jis nan laj 12 lane)

Biwo Sèvis Familyal ak Timoun nan Eta New York la (NYS Office of Children and Family Services, OCFS) bay enfòmasyon sou:

- Jwenn swen
- Peye pou swen

Sit entènèt la genyen ladan li videyo ak dokiman ki itil ak kontak ajans resous ak oryantasyon ann kad gadri pou timoun.

www.ocfs.ny.gov

QUALITYstarsNY (QSNY)

QNYS se sistèm evalyasyon ak amelyorasyon Eta New York la mete sou pye pou garanti ke jenn timoun ki nan pwogram swen ak edikasyon pou timoun piti yo jwenn aksè nan bon bagay yo epi pou fanmi yo kapab gen konfyans nan kalite pwogram yo chwazi yo.

www.qualitystarsny.org



Etap pou jwenn sèvis gadri pou timoun

- 1 Kòmanse bonè**
Jwenn pi bon sèvis gadri pou timoun pou fanmi w kapab pran yon ti tan. Li bon pou ou chèche jwenn youn menm lè w ansent. Ou kapab gade nan NYS Parent Portal (Pòtay Anliy pou Paran nan Eta New York la) pou jwenn sèvis gadri pou timoun nan: www.nysparenting.org
- 2 Kontakte CCR&R ki tou pre kote w rete an**
Kontakte Ajans Resous ak Oryantasyon sou zafè Gadri Timoun (Child Care Resource and Referral Agency, CCR&R) lokal ou an pou jwenn enfòmasyon konsènan pwogram ki disponib nan zòn ou rete an. Ou kapab jwenn lis la sou sit entènèt OCFS la nan: www.bit.ly/ChildCareReferral
- 3 Èd pou Peye Swen**
Èske w te konnen ou kapab vin kalifye pou resevwa sipò finansye pou jwenn èd nan peye sèvis gadri pou timoun? Mande CCR&R ki tou pre kote w rete an pou w jwenn plis enfòmasyon oswa ale sou: www.bit.ly/ChildCareFunds
- 4 Vizite epi Poze Kesyon**
Vizite se pi bon fason pou w kapab deside ki kote k ap pi bon pou pitit ou an ak fanmi w. Fè yon lis sa k pi enpòtan pou ou.

Entèkansyon Rapid

(0 - 3 lane)

Chak Konte gen yon Pwogram Entèkansyon Rapid (Early Intervention Program, EIP) ki la pou sipòte tibebe ak timoun piti ki fenk fèt rive nan laj 3 lane ki gen andikap oswa reta nan devlopman yo. Yo ofri tout sèvis yo gratis pou fanmi ki kalifye yo. Jwenn pwofesyonèl swen sante konte w la nan:

www.bit.ly/earlyinterventionnys

Rekòmandasyon

Yon manm fanmi an oswa yon pwofesyonèl swen sante ap kontakte Pwogram Entèkansyon Alavans lan.

Premye Kowòdonatè Sèvis

Se yon Kowòdinatè ki ap kontakte fanmi an pou pataje enfòmasyon konsènan EIP.

Evalyasyon

Fanmi an ap rankontre ak yon pwofesyonèl swen sante epi li ap detèmine kalifikasyon fanmi sa.

Reyinyon IFSP

Si yon fanmi kalifye, ap gen yon plan alekri ki devlope ansanm ak fanmi ki rele Plan Sèvis Familyal Endividyalize (Individualized Family Service Plan, IFSP).

Sèvis Entèkansyon Alavans

Yo kapab ofri sèvis EIP yo lakay oswa nan yon etablisman gadri, nenpòt kote yon timoun ta kapab ye.

IFSP an sibi yon revizyon chak 6 mwa.

Revizyon IFSP

Pitit ou an ap sibi yon reevalyasyon chak ane.

Tranzisyon nan

Edikasyon pou Timoun piti oswa Edikasyon Preskolè Espesyal

Kèk egzannp Sèvis Entèkansyon Alavans se:

- Terapi Lapawòl (Òtofoji)
- Terapi fizik
- Terapi Okipasyonèl (Ègoterapi)
- Konsèy pou Fanmi

Head Start (0 - 5 lane)

Head Start ak Early Head Start ofri sèvis ak sipò bay fanmi ki kalifye yo pou ede yo atenn objektif yo genyen yo. Pwogram lan ofri opsyon vizit lakay, pou tout jounen an, pou mwaye jounen an gratis pou fanmi yo. Pou w kapab jwenn yon pwogram toupre kote w rete a ale sou:

www.bit.ly/headstartprograms

Sipò pwogram Head Start yo

Aprantisaj Alavans • Sante • Sèvis sante mantal
Edikasyon Espesyal • Byennèt Familyal



Prematènèl Eta an finanse (3 - 4 lane)

Prematènèl la ede nan prepare timoun yo pou lekòl Yo ofri pwogram yo gratis pou fanmi w atravè distri eskolè oswa òganizasyon kominotè ki nan vil kote w rete an. Tanpri pran kontak ak distri eskolè lokal ou an pou w jwenn plis enfòmasyon.

www.bit.ly/earlylearningnys

Edikasyon Preskolè Espesyal (3 - 5 lane)

Edikasyon Preskolè Espesyal la ofri sèvis pou reponn ak bezwen elèv nan klas preskolè yo idantifye ki gen andikap. Yo ofri tout sèvis yo gratis pou fanmi w atravè distri eskolè ki nan vil kote w rete an.

www.bit.ly/specialednys

Edikasyon Preskolè Espesyal la gen ladan li yon Pwogram Edikasyon Endividyal ak yon revizyon anyèl:

- 1 IEP**
Yo devlope yon Pwogram Edikasyon Endividyalize (Individualized Education Program, IEP) nan objektif pou reponn ak bezwen epi objektif pitit ou yo.
- 2 Revizyon Anyèl**
Chak ane, gen yon reyinyon ki fèt pou revize pwogresyon pitit ou an epi deside sou objektif ane k ap vini yo.



Gid Fanmi an pou Sèvis pou Timoun nan Eta New York la - Sòti nan peryòd anvan nesans lan rive nan laj 5 lane

Yon gid resous pou fanmi yo ki gen misyon kreye yon relasyon epi etabli yon koneksyon ant timoun yo ak sèvis timoun yo nan Eta New York la



Kontak Lokal

Pedyat:

Sant WIC:

Gadmanje:

Pwogram Vizit Lakay:

Ajans Resous ak Referans sou zafè Gadri Timoun la:

Entèvansyon Alavans Konte an:

Kowòdinatè Early Head Start ak Head Start la:

Distri Eskolè a:

Enskri nan Asirans Sante:
www.nystateofhealth.ny.gov
1.800.541.2831

Sèvis Kontwòl Pwazon:
1.800.222.1222

Liy Tèks pou Kriz:
Voye yon mesaj tèks bay
"Got5" nan 741-741



Rev. 11/2021

Sipò Familyal

Konje Peye pou Fanmi

Eta New York la ofri opsyon konje peye epi pwoteje pou anplwaye ki bezwen tan pou konekte avèk yon timoun, pou pran swen yon manm fanmi pwòch ki gen yon pwoblèm sante grav, oswa pou ede soulaje presyon fanmi lè yo rele moun nan sèvis aktif militè aletranje. Rele nan liy Asistans la nan **1.844.337.6303** oswa ale sou www.bit.ly/paidleavenys

Depatman Eta nan Eta New York la, Biwo pou Nouvo Ameriken yo

Li ofri sèvis gratis pou tout imigran yo epi li genyen ladan li navigatè kominote yo, devlopman mendèv, aprantisaj mobil pou lang Anglè an ak sèvis jiridik. Rele nan **1.800.566.7636** oswa ale sou www.bit.ly/onanys

Pwogram Sèvis Amelyore pou Refijye yo nan Biwo Asistans Tanporè ak Asistans nan kad Andikap la (NYS Office of Temporary and Disability Assistance, Enhanced Services to Refugees Program)

Li sipòte refijye ki fenk vini yo nan jwenn vis tankou fòmasyon lang, sèvis sante ak travay. Rele nan **518.402.3096** oswa ale sou www.bit.ly/rsnys

Kinship Care

Li bay enfòmasyon, oryantasyon ak asistans atravè sit entènèt yo nan www.nysnavigator.org ak nimewo telefòn san frè apèl yo nan **1.877.454.6463**

Prevent Child Abuse NY

Li ofri sipò ak resous pou paran yo tankou yon liy asistans pou paran yo. Rele nan **1.800.244.5373** oswa ale sou www.preventchildabuse.ny.org

Andikap Devlopman

Parent to Parent of NYS

Li pèmèt paran ki ap pran swen pitit yo ki gen andikap devlopman jwe wòl yo. Rele nan **1.800.305.8817** oswa ale sou www.parenttoparentnys.org

Families Together of NYS

Li sipòte fanmi ak timoun ki gen pwoblèm sosyal, emosyonèl ak konpòtman yo. Rele nan **518.432.0333** oswa ale sou www.ftnys.org

Sante mantal

The NYS Office of Mental Health

Li mete w an kontak ak resous epi sèvis lokal pou depresyon après nesans, sante mantal timoun ak lòt bezwen sosyo-emosyonèl pou fanmi w. Si ou nan yon moman kriz, ou kapab ekri yon mesaj tèks san bay non w ki ekri **GOT5** bay **741741**. Ou kapab rele tou **1.800.273.TALK (8255)** oswa vizite www.bit.ly/mentalhealthnys

Sant Resous Après Akouchman New York (Postpartum Resource Center of New York)

Li fè ke fanmi yo resevwa sipò nan kad sante mantal ki nesèsè après akouchman an. Rele nan liy Asistans la nan **1.855.631.0001** oswa ale sou www.postpartumny.org

Sipò nan kad Abi Konsomasyon Sibstans Toksik

The NYS Office of Addiction Services and Supports

Si ou menm oswa moun pwòch ou an gen difikilte, ou kapab jwenn asistans epi gen espwa toujou lè w rele, 24 èdtan pa jou, 7 jou nan yon semèn nan **1.877-8-HOPENY (1.877.846.7369)** oswa lè w voye yon mesaj tèks ki ekri **HOPENY** (Short Code **467369**). Pou tretman abi konsomasyon sibstans toksik la, kriz/dezentoksikasyon, swen pou pasyan ki entènè, lakay oswa ki pa entènè ale sou FindAddictionTreatment.ny.gov oswa www.bit.ly/oasasny

Sante ak Sekirite

Vyolans nan Kay NYS Office for the Prevention of Domestic Violence

Si ou oswa yon lòt moun ou konnen ta viktim vyolans nan kay epi ou vle ede, abri ijans oswa enfòmasyon, rele pwogram lit kont vyolans nan kay ki nan kominote w la: www.bit.ly/dvhelpnys oswa rele Liy Dirèk Vyolans Seksyèl ak Vyolans nan Kay Eta New York la: **1.800.942.6906**, Anglè ak Panyòl/Aksè ak Plizyè Lang. Moun ki Soud oswa Tande Di: **711**.



Liy Dirèk Growing Up Healthy an

Bay enfòmasyon sou swen sante, nitrisyon ak lòt bezwen familyal. Disponib 24 èdtan pa jou, 7 jou nan yon semèn nan lang Anglè, Panyòl ak lòt lang. Tout apèl yo ap konfidansyèl. **1.800.522.5006**

Medicaid + Child Health Plus

Fanmi w kapab kalifye pou Medicaid oswa CHP si ou reponn ak kèk egzijans finansye. Aplike nan Mache Sante Eta New York la (NY State of Health Marketplace), oswa pandan w ap rele liy dirèk Medicaid oswa CHP an nan **1.800.698.4KIDS**

Mache Sante Eta New York la (NY State of Health Marketplace)

Resous anliy pou ede w achte, konpare epi enskri nan plan asirans sante bon kalite ki pa chè. www.nystateofhealth.ny.gov

Sèvis ak Resous pou dan

Jwenn resous pou sante bouch timoun piti ak tibebe ki poko fèt yo. Rele nan **1.855.355.5777** TTY **1.800.662.1220** oswa ale sou www.bit.ly/dentalnys

Prevansyon Aksidan (Blese)

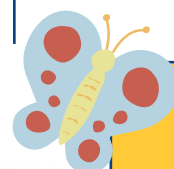
SAFE KIDS NY se yon òganizasyon ki angaje l nan prevansyon blese lakay timoun epi ki gen plizyè kowalisyon lokal. Rele nan **516.881.7000** oswa ale sou www.bit.ly/safekidsnys

Bezwen Debaz

(Abri, manje, rad)

WIC (Pwogram Nitrisyon Siplemanchè Espesyal pou Fanm, Tibebe ak Timoun)

WIC fè pwomosyon epi li sipòte sante lakay tibebe, timoun ak fanm ansent, k ap bay tete oswa ki fin akouche ki kalifye yo. www.bit.ly/wicnys



NYS Parent Portal
(Pòtay Anliy pou Paran nan Eta New York la)
www.nysparenting.org



Konekte paran yo ak sit entènèt ki adapte ak fanmi yo tankou:

- Gid pou Paran Eta New York la
- Zouti Lokalizasyon Pwogram Sèvis Gadri pou Timoun ak Après Lekòl Eta New York la
- Navigatè Miltisistèm lan
- Chak Elèv Prezan

*Kalifikasyon ak enskripsyon pou Pwogram Asistans yo, asirans sante ak enfòmasyon sou kredi taks yo disponib nan <https://mybenefits.ny.gov/mybenefits/begin>



SNAP

(Pwogram Asistans Nitrisyon Siplemanchè)

SNAP ede nan achte manje ki bon pou sante pou ou ak fanmi ou. www.bit.ly/snapnys

HEAP (Pwogram Asistans nan kad Enèji nan Kay)

HEAP ede nan peye depans sistèm chofaj nan kay ou. www.bit.ly/heapnys

Regional Food Bank

Pou jwenn asistans nan konekte w ak gadmanje lokal ou an ale sou sit entènèt Depatman Sante Eta New York la www.bit.ly/foodbanknys

Sipò nan kontèks yon chèlèt

Si ou se yon sanzabri pou moman an oswa ou riske vin yon sanzabri kontakte Depatman Sèvis Sosyal lokal ou a. www.bit.ly/housingnys

211nys

211 se yon nimewo telefòn ki fasil pou w sonje ki ede nan konekte fanmi ki bezwen sèvis debaz ak sipò

