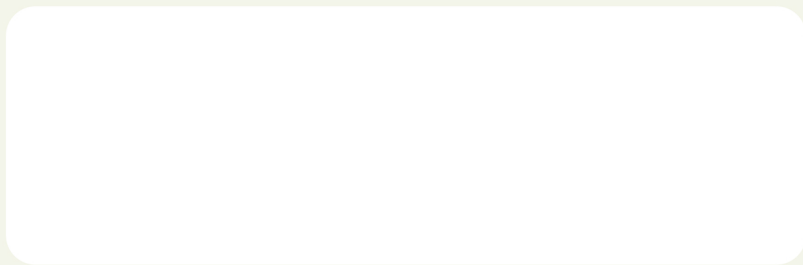
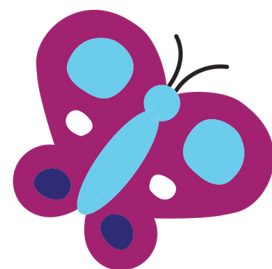


# Gid pou Fanmi pou Sèvis pou Timoun Piti Eta New York la



NEW  
YORK  
STATE

Council on Children  
and Families

# Alo! Ki soti nan NYS Council on Children and Families



## Kiyès nou ye?

**Konsèy sou Timoun ak Fanmi Eta New York (Council on Children and Families, CCF)** se yon ajans Eta a ki ede kowòdone sistèm k ap sèvi timoun ak fanmi pou bay aksè pi fasil ak sèvis nan sipò kalite siperyè pou timoun ak fanmi New York yo.

CCF te kreye Pòtay pou Paran Eta New York la ([www.nysparenting.org](http://www.nysparenting.org)) kòm sèl resous dijital pou enfòmasyon sou levasyon timoun, opsyon gadri, enfòmasyon sou devlopman timoun, fason pou pale epi travay ak pwofesè pitit ou a yo, ak plis ankò pou sipòte pitit ou a ak fanmi w! **Konsilte resous ki annapre yo sou pòtay la:**



## Chak Elèv Prezan

Aprann kijan pou sipòte prezans pitit ou a lekòl, ak fason pou ranfòse konfyans pitit ou a nan tèt li, ede pitit ou a pou l pa an reta nan travay lekòl li, epi pwoteje pitit ou an kont entimidasyon.

## Sant pou Èd

Jwenn enfòmasyon itil sou sante, edikasyon, sèvis sosyal ak andikap sou yon sit entènèt ki fasil pou itilize. Li kreye pou jèn, paran, manm fanmi ak moun k ap bay swen ki depannde sipò plizyè sistèm ak ajans sèvis pou timoun ak fanmi.

## Gadri pou Timoun ak

### Zouti Lokalizasyon Sèvis Aprè Lekòl

Jwenn enfòmasyon sou gadri, aktivite aprè lekòl ak pwogram sipò pou paran (vizit lakay) nan yon sèl kote ki byen fasil pou jwenn sèvis. Kat entèaktif pèmèt ou chwazi kalite swen ak paramèt lokal yo.

## Gid Eta New York pou Paran

Sa a se gid pa w, istwa levasyon timoun pa w pandan senk premye ane yo. Kit ou se manman oswa papa (atravè nesans, adosyon oswa fanmi dakèy), yon gran paran, patnè, zanmi fanmi an, matant oswa tonton ki gen responsabilite antanke paran, tout sa a w di ak tout sa w fè konte.

## Pale, Li, Chante

Jwenn aksè ak materyèl edikasyon pou paran ak lòt moun k ap bay swen pou anrichi premye eksperyans pitit ou a nan lang.



## Fason pou itilize dosye sa a:

Gid pou Fanmi pou Sèvis pou Timoun Piti Eta New York la (gid sa a) se yon dosye ak yon resous. Se yon gid resous pou ede fanmi yo kreye relasyon ak lyen ant timoun yo ak sèvis pou timoun yo nan Eta New York. Kounye a yo mete l nan fòm yon dosye ki kapab yon espas ki adapte pou mete dokiman enpòtan. Nou espere enfòmasyon ki ladan l yo itil ou pandan pakou w antanke yon fanmi. Swiv nou sou FB ak Instagram @nysccf pou ou toujou okouran sou meye pratik ak estrateji konsènan sèvis pou timoun ak fanmi yo.

# Sèvis ak Resous Eta New York

## Sòti nan peryòd anvan nesans lan rive nan laj 5 lane

**Gadri** | [ocfs.ny.gov](http://ocfs.ny.gov) oswa [nysparenting.org](http://nysparenting.org)

Jwenn pwogram gadri ak enfòmasyon sou Pwogram Asistans Gadri pou ede w peye pou tout oswa pou yon pati nan depans gadri yo.

**QUALITYstarsNY (QSNY)** | [qualitystarsny.org](http://qualitystarsny.org)

QSNY evalye pwogram swen ak edikasyon timoun piti sou yon echèl evalyasyon 5 etwal.

**Pwogram Vizit Lakay** | [nysparenting.org](http://nysparenting.org)

Vizitè lakay yo ede fanmi yo nan ede yo apre yo fin akeyi yon nouvo tibebe. Yo ka bay sipò pou fanmi yo nan domèn dòmi an sekirite, bay tete oswa nan ede yo fè kontak ak sèvis sante mantal yo.

**Head Start** | [bit.ly/headstartprograms](http://bit.ly/headstartprograms)

Head Start ak Early Head Start gratis pou fanmi ki kalifye yo. Pwogram yo ofri sèvis aprantisaj tout jounen, sante, sante mantal, byennèt fanmi, ak plis ankò.

**NY Connects** | Call **1.800.342.9871**

Jwenn plis enfòmasyon sou sipò pou tout laj.



## Tibebe jiska Laj 3 Lane

**Early Intervention** | [bit.ly/earlyinterventionnys](http://bit.ly/earlyinterventionnys)

Sipò pou tibebe ak timoun piti ki gen andikap oswa reta nan devlopman. Sèvis yo ka enkli terapi lapawòl, terapi fizik, konsèy pou fanmi ak plis ankò.

## Sòti nan laj 3 zan rive nan laj 5 an.

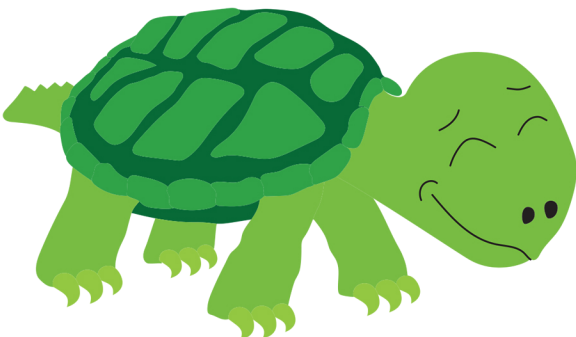
**Prematènèl Eta a Finanse**

[bit.ly/earlylearningnys](http://bit.ly/earlylearningnys)

Pwogram yo ofri aprantisaj bonè nan distri lekòl lokal ou a oswa nan kominote w la.

**Edikasyon Preskolè Espesyal** | [bit.ly/specialednys](http://bit.ly/specialednys)

Sèvis pou elèv andikape yo bay nan distri lekòl lokal yo.



## Andikap Devlopman

**Biwo pou Moun ki Gen Andikap Devlopman**

Kontakte Front Door Office lokal ou a pou idantifye bezwen yo epi fè kontak ak sèvis andikap devlopman pou pitit ou a.

**1.866.946.9733**

**Parent to Parent of NYS**

Rezo fanmi ki gen timoun ki gen andikap devlopman.

**1.800.305.8817** | [parenttoparentnys.org](http://parenttoparentnys.org)

**Families Together of NYS**

Li sipòte fanmi ak timoun ki gen pwoblèm sosyal ak pwoblèm emosyonèl.

**518.432.0333** | [ftnys.org](http://ftnys.org)

**eiFamilies**

Òganizasyon ki sipòte paran ki gen timoun ki resevwa sèvis entèvansyon bonè.

**eifamilies.com**

# Sipò pou Fanmi

## Konje Peye pou Fanmi

Eta New York la ofri opsyon konje peye epi pwoteje pou anplwaye ki bezwen tan pou konekte avèk yon timoun, pou pran swen yon manm fanmi pwòch ki gen yon pwoblèm sante grav, oswa pou ede soulaje presyon fanmi lè yo rele moun nan sèvis aktif militè aletranje.

**1.844.337.6303** | [bit.ly/paidleaveynys](http://bit.ly/paidleaveynys)

## Biwo Eta New York pou Moun Ki Aje:

Jwenn enfòmasyon ak resous sou sèvis ak sipò pou moun tout laj.

**1.800.342.9871** | [nyconnects.ny.gov](http://nyconnects.ny.gov)

## NYS Office of Temporary and Disability Assistance (OTDA) (Biwo Asistans Tanporè ak Andikap Eta New York)

Bay fanmi ki kalifye yo èd ak sipò.

**518.402.3096** | [otda.ny.gov/programs](http://otda.ny.gov/programs)

## Sèvis Amelyore pou Pwogram Refijye, NYS OTDA

Sèvis gratis pou fanmi refijye ki fèk rive yo pou ede yo jwenn sèvis tankou fòmasyon nan lang, sèvis sante ak asistans pou travay.

**518.402.3096** | [bit.ly/rsnys](http://bit.ly/rsnys)

## Biwo pou Nouvo Ameriken yo, Depatman Eta nan Eta New York

Sèvis gratis pou nouvo Ameriken ki gen ladan èd pou jwenn aksè nan devlopman mendèv, aprantisaj mobil pou lang Anglè ak sèvis jiridik, ak lòt sèvis ak sipò gratis.

**1.800.566.7636** | [bit.ly/onanys](http://bit.ly/onanys)

## Kinship Care

Referans ak èd pou granparan ak lòt fanmi k ap pran swen timoun yo.

**1.877.454.6463** | [nynavigator.org](http://nynavigator.org)

## Sekirite

### SAFE KIDS NY

Jwenn konsèy sekirite pou chèz machin ak atelye sou sekirite ki fèt pou anpeche timoun yo sibi blesi.

**516.881.7000** | [bit.ly/safekidsnys](http://bit.ly/safekidsnys)

### Prevent Child Abuse NY

Sipò ak resous pou levasyon timoun yo tankou yon liy asistans pou paran yo.

**1.800.224.5373** | [preventchildabuseny.org](http://preventchildabuseny.org)



# Mental Health

## Biwo Sante Mantal Eta New York

Sipò pou depresyon, sante mantal timoun, ak lòt bezwen sosyal ak bezwen emosyonèl pou timoun ak fanmi yo.

Rele oswa voye mesaj tèks bay **988** bay Liy Asistans pou Ede Moun ki Vle Touye Tèt yo [bit.ly/mentalhealthnys](http://bit.ly/mentalhealthnys)

## Resous Aprè Akouchman Center of New York

Li ede fè kontak pou ka jwenn sipò sante mantal apre akouchman pou manman, papa ak fanmi yo.

**1.855.631.0001** | [postpartumny.org](http://postpartumny.org)

## Kowòdonatè (C-SPOA) County Children's Single Point of Access.

Li ede mete timoun ak fanmi yo an kontak ak founisè sèvis sante mantal yo. Jwenn

Kowòdonatè C-SPOA pa w la sou [clmhd.org/contact\\_local\\_mental\\_hygiene\\_departments](http://clmhd.org/contact_local_mental_hygiene_departments)

# Vyolans nan Kay

## Biwo Prevansyon Eta New York kont Vyolans nan Kay

Jwenn chèlèt ijans oswa enfòmasyon sou vyolans ki baze sou sèks. Fè kontak ak pwogram kont vyolans nan kay nan kominote w la.

[bit.ly/dvhelpnys](http://bit.ly/dvhelpnys)

## Liy Dirèk Kont Vyolans Seksyèl ak Vyolans nan Kay nan Eta New York: 1.800.942.6906

Mesaj tèks **844.997.2121**

Chat [opdv.ny.gov](http://opdv.ny.gov)

Moun ki Soud oswa Tande Di: **711**

# Sipò pou Adiksyon

## Biwo Adiksyon Eta New York Sèvis ak Sipò

Jwenn pwogram prevansyon, tretman, ak retablisman pou adiksyon

[FindAddictionTreatment.ny.gov](http://FindAddictionTreatment.ny.gov)

**1.877-8-HOPENY**

**(1.877.846.7369)**

[bit.ly/oasasnys](http://bit.ly/oasasnys)

Mesaj Tèks **HOPENY**

**(467369)**





## Liy Dirèk Growing Up Healthy

Ede moun ki ansent ak paran yo jwenn èd sou sante tibebe a, nitrasyon ak lòt bezwen fanmi an. Disponib 24 èdtan pa jou, 7 jou pa semèn nan lang Anglè, Panyòl ak lòt lang. **1.800.522.5006**

## Sèvis ak Resous Dantè

Jwenn resous sou sante avan nesans ak sante bouch timoun.

**1.855.355.5777 TTY: 1.800.662.1220**

**bit.ly/dentalnys**

## Depatman Sante Eta New York pou Timoun ak Jèn ki gen Bezwen Swen Sante Espesyal (Children and Youth with Special Health Care Need, CYSHCN)

Ofri sipò pou timoun ak jèn depi lè yo fèt jiska laj 21 ane ak fanmi yo ki ka gen yon andikap fizik, entelektyèl oswa devlopman ki grav oswa ki dire lontan, ak/oswa yon pwoblèm sante konpòtman oswa emosyonèl. Kontakte ekip NYSDOH CYSHCN lan nan nimewo **518.474.1961** or

**CYSHCN@health.ny.gov**

Men enfòmasyon pou kontakte pwogram konte a: **health.ny.gov/community/special\_needs/county\_programs.htm**

## Bezwen Debaz

### Bank Alimantè Rejyonal yo

Jwenn yon bank alimantè: **bit.ly/foodbanknys**

### SNAP Pwogram Èd Nitrasyon

*Sipleman (Supplemental Nutrition Assistance Program)*

Èd pou fanmi ki kalifye yo ka achte manje ki bon pou sante. **bit.ly/snapnys**

### WIC (Pwogram Nitrasyon Sipleman Espesyal pou Fanm, Tibebe ak Timoun)

Edikasyon sou nitrasyon ak asistans pou fanm ansent, bay tete ak fanm ki kalifye apre akouchman, ak moun k ap pran swen tibebe ak timoun jiska laj 5 an. **bit.ly/wicnys**

### HEAP Pwogram Asistans Enèji Nan Kay (Home Energy Assistance Program)

Èd ak depans pou chofaj kay pou Nouyòkè ki kafiye yo. **bit.ly/heapnys**

## Asirans Sante

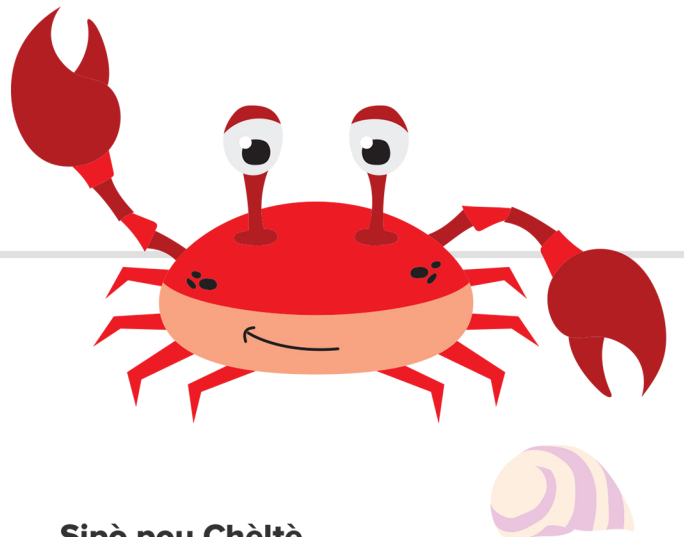
Medicaid and Child Health Plus (CHP)

Aprann kijan pou enskri nan Medicaid oswa Child Health Plus (CHP). Rele Medicaid oswa Liy Asistans CHP a nan nimewo **1.800.698.4KIDS**

## Mache Sante Eta New York la (NY State of Health Marketplace)

Resous sou entènèt pou ede moun konpare epi enskri nan plan asirans sante bon kalite ki pa chè. **nystateofhealth.ny.gov**

Ou ka jwenn enfòmasyon sou kalifikasyon ak enskripsyon pou pwogram asistans yo, asirans sante ak sou kredi taks sou **mybenefits.ny.gov/mybenefits/begin**



## Sipò pou Chèlètè

Sipò pou moun ki pa gen kote pou yo rete oswa ki riske pou yo pa genyen kote pou yo rete. Kontakte Depatman Sèvis Sosyal lokal la **bit.ly/housingnys**

## 211nys

Fè kontak ak sèvis yo lè w rele **2-1-1** oswa vizite **211nys.org**.

## Liy HEARS pou Fanmi (Ede, Ranfòse Kapasite, Defann, Rasire epi Sipòtè)

Ede yo kontakte sèvis tankou manje, rad, kay, sèvis swen medikal ak swen sante mantal. **1.888.55HEARS (1.888.554.3277)**



Eskane oswa ale  
sou **ccf.ny.gov** pou jwenn  
plis enfòmasyon sou pwogram èd yo



Council on Children  
and Families